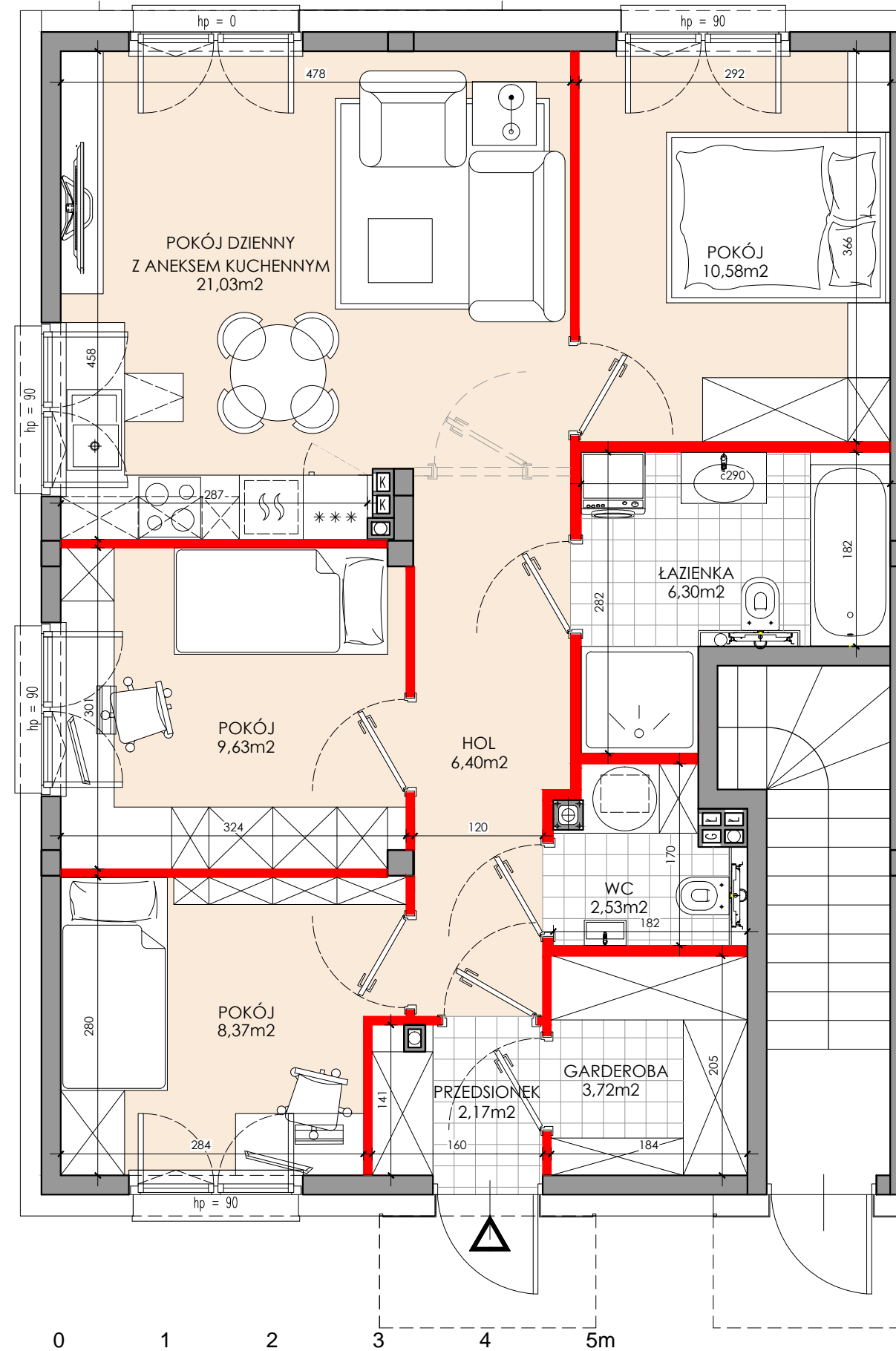


## PARTER



0 1 2 3 4 5m

ściany działowe nadające się do demontażu



J- Property  
Marcin Jędrzejewski i Wspólnicy  
ul. Agawy 503-936 Warszawa



### Budynek C6 Lokal 1 (parter)

dz.nr.24/27  
pow. działki 285m<sup>2</sup>, pow.ogródka 97,83 m<sup>2</sup>

ZESTAWIENIE POWIERZCHNI:

BUDYNEK C6	
Lokal 1 - PARTER	
Nazwa	Powierzchnia (m <sup>2</sup> )
Przedsiónek	2,17
Garderoba	3,72
Hol	6,4
Pokój	8,37
Pokój	9,63
Pokój z anek. kuchennym	21,03
Pokój	10,58
Łazienka	6,3
Wc	2,53
	<b>70,73</b>
<b>POW. UŻYTKOWA 70,73m<sup>2</sup></b>	

Powierzchnia użytkowa lokalu jest określona na podstawie rozporządzenia Ministra Rozwoju z dnia 11 września 2020 r. (Dz.U. z 2022 r. poz. 1679, z późn. zm.) w sprawie szczegółowego zakresu i formy projektu budowlanego; zgodnie z zasadami zawartymi w polskiej normie PN-ISO 9836:2022-07.

- Do powierzchni użytkowej zalicza się tylko te pomieszczenia, które mają charakter użytkowy, takie jak:
- pokoje, kuchnia, łazienka, garderoba, schowki, komunikacja wewnętrzna;
  - nie wlicza się: balkonu, loggii, tarasu, piwnicy przynależnej, komórki lokatorskiej poza lokalem, pomieszczeń technicznych i powierzchni pod trwałymi ścianami działowymi;
  - powierzchnia pod ściankami działowymi jest wliczana wyłącznie w przypadku ścianek lekkich (typu przepierzenia), które można usunąć bez prac budowlanych.
    - Przedstawiona na rzucie aranżacja ma charakter przykładowy;
  - Projektant zastrzega sobie prawo do wprowadzania zmian w projekcie w trakcie realizacji inwestycji
    - Wyposażenie mieszkań nie stanowi zobowiązania umownego i cenowego
  - Informacje na karcie nie stanowią oferty handlowej w rozumieniu art.66 kodeksu cywilnego.

Projektant:  
MONIKA HARDEJ Architekt  
mhardej.pl