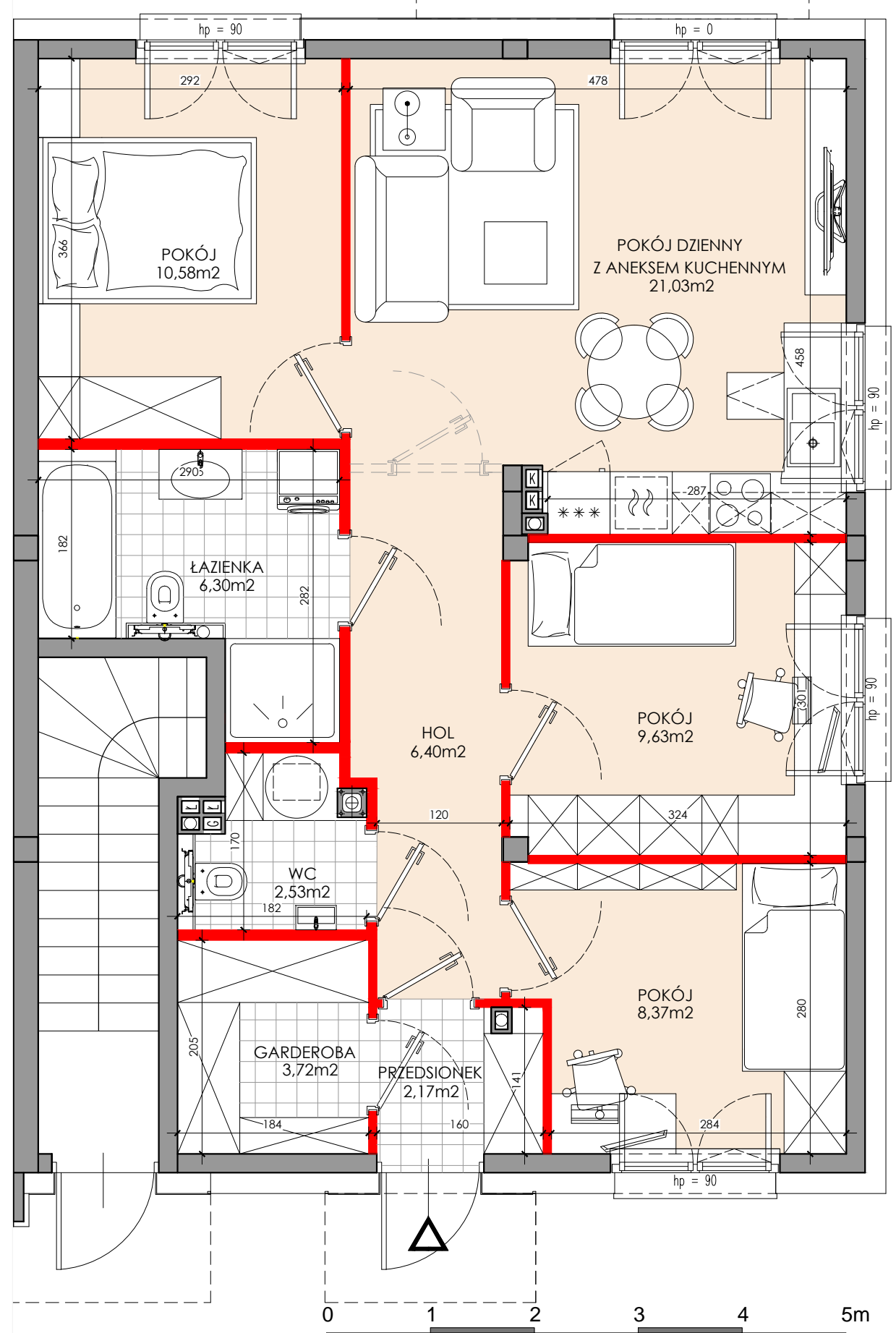


DROGA PUBLICZNA

DROGA WEWNĘTRZNA

### PARTER



0 1 2 3 4 5m

ściany działowe nadające się do demontażu



J- Property  
Marcin Jędrzejewski i Wspólnicy  
ul. Agawy 503-936 Warszawa



### Budynek C5 Lokal 1 (parter)

dz.nr.24/26  
pow. działki 285m<sup>2</sup>, pow.ogródka 94,90 m<sup>2</sup>

#### ZESTAWIENIE POWIERZCHNI:

| BUDYNEK C5                              |                                |
|---|--------------------------------|
| Lokal 1 - PARTER                        |                                |
| Nazwa                                   | Powierzchnia (m <sup>2</sup> ) |
| Przedsiónek                             | 2,17                           |
| Garderoba                               | 3,72                           |
| Hol                                     | 6,4                            |
| Pokój                                   | 8,37                           |
| Pokój                                   | 9,63                           |
| Pokój z anek. kuchennym                 | 21,03                          |
| Pokój                                   | 10,58                          |
| Łazienka                                | 6,3                            |
| Wc                                      | 2,53                           |
| <b>70,73</b>                            |                                |
| <b>POW. UŻYTKOWA 70,73m<sup>2</sup></b> |                                |

Powierzchnia użytkowa lokalu jest określona na podstawie rozporządzenia Ministra Rozwoju z dnia 11 września 2020 r. (Dz.U. z 2022 r. poz. 1679, z późn. zm.) w sprawie szczegółowego zakresu i formy projektu budowlanego; zgodnie z zasadami zawartymi w polskiej normie PN-ISO 9836:2022-07.

- Do powierzchni użytkowej zalicza się tylko te pomieszczenia, które mają charakter użytkowy, takie jak:
- pokoje, kuchnia, łazienka, garderoba, schowki, komunikacja wewnętrzna;
  - nie wlicza się: balkonu, loggii, tarasu, piwnicy przynależnej, komórki lokatorskiej poza lokalem, pomieszczeń technicznych i powierzchni pod trwałymi ścianami działowymi;
  - powierzchnia pod ściankami działowymi jest wliczana wyłącznie w przypadku ścianek lekkich (typu przepierzenia), które można usunąć bez prac budowlanych.
    - Przedstawiona na rzucie aranżacja ma charakter przykładowy;
  - Projektant zastrzega sobie prawo do wprowadzania zmian w projekcie w trakcie realizacji inwestycji
    - Wyposażenie mieszkań nie stanowi zobowiązania umownego i cenowego
  - Informacje na karcie nie stanowią oferty handlowej w rozumieniu art.66 kodeksu cywilnego.

Projektant:  
MONIKA HARDEJ Architekt  
mhardej.pl