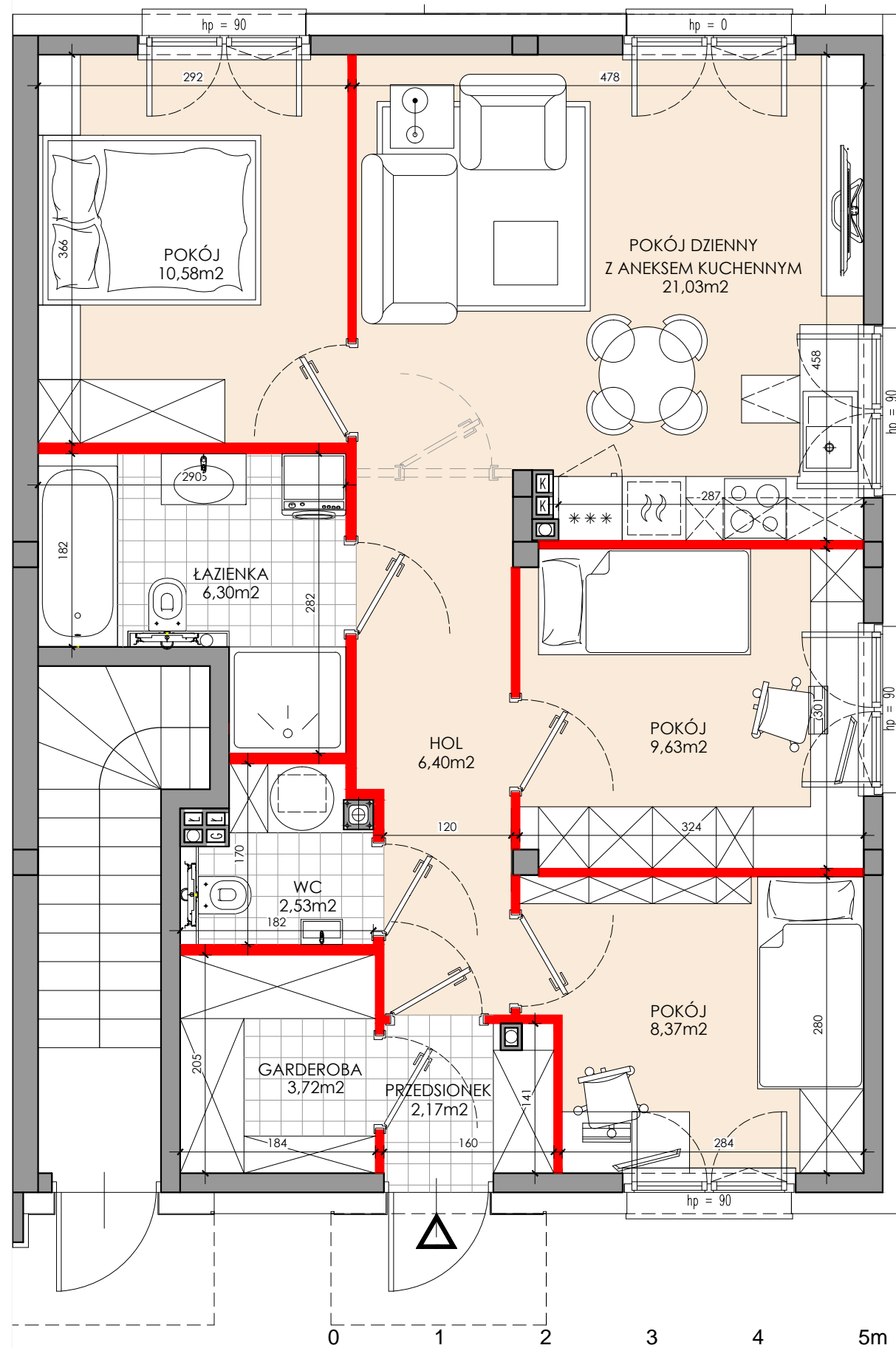
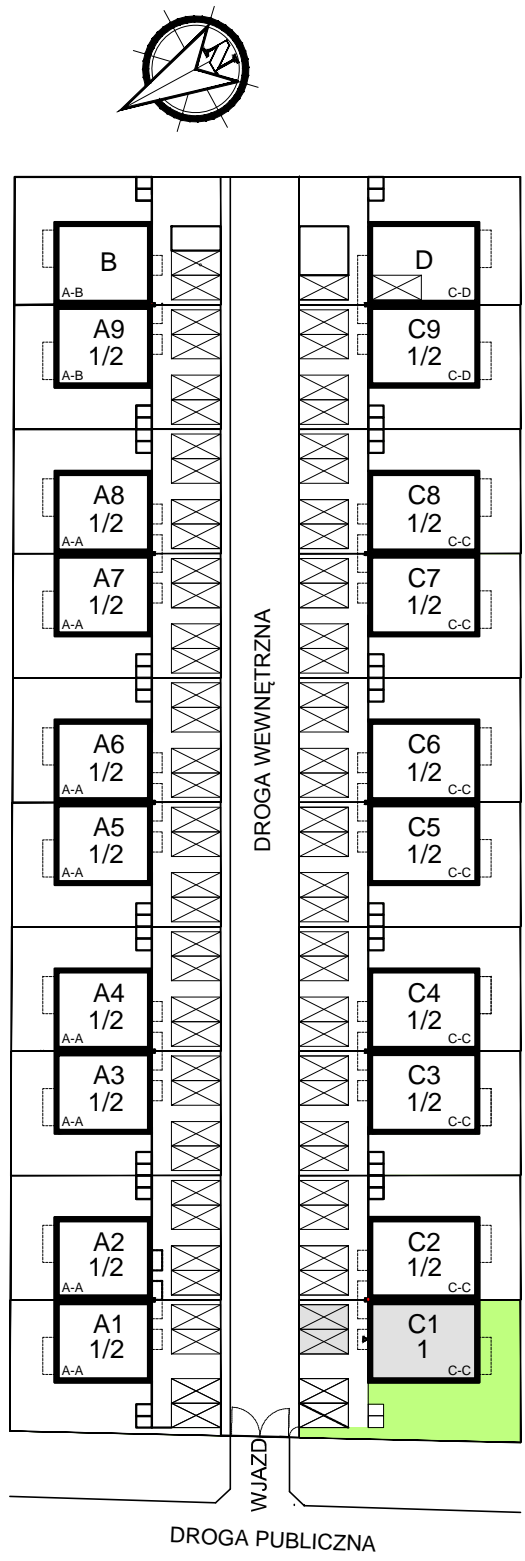


PARTER



0 1 2 3 4 5m

ściany działowe nadające się do demontażu



OSIEDLE
NOWA RADZYMIN

J-property
Marcin Jędrzejewski i Wspólnicy
ul. Agawy 503-936 Warszawa



Budynek C1 Lokal 1 (parter)
dz.nr.24/22
 pow. działki 321m², pow.ogródka 131,32 m²
ZESTAWIENIE POWIERZCHNI:

BUDYNEK C1	
Lokal 1 - PARTER	
Nazwa	Powierzchnia (m ²)
Przedsiónek	2,17
Garderoba	3,72
Hol	6,4
Pokój	8,37
Pokój	9,63
Pokój z anek. kuchennym	21,03
Pokój	10,58
łazienka	6,3
Wc	2,53
70,73	
POW. UŻYTKOWA 70,73m²	

Powierzchnia użytkowa lokalu jest określona na podstawie rozporządzenia Ministra Rozwoju z dnia 11 września 2020 r. (Dz.U. z 2022 r. poz. 1679, z późn. zm.) w sprawie szczegółowego zakresu i formy projektu budowlanego; zgodnie z zasadami zawartymi w polskiej normie PN-ISO 9836:2022-07.

Do powierzchni użytkowej zalicza się tylko te pomieszczenia, które mają charakter użytkowy, takie jak:

- pokoje, kuchnia, łazienka, garderoba, schowki, komunikacja wewnętrzna;
- nie wlicza się: balkonu, loggii, tarasu, piwnicy przynależnej, komórki lokatorskiej poza lokalem, pomieszczeń technicznych i powierzchni pod trwałymi ścianami działowymi;
- powierzchnia pod ściankami działowymi jest wliczana wyłącznie w przypadku ścianek lekkich (typu przepierzenia), które można usunąć bez prac budowlanych.
 - Przedstawiona na rzucie aranżacja ma charakter przykładowy;
- Projektant zastrzega sobie prawo do wprowadzania zmian w projekcie w trakcie realizacji inwestycji
 - Wyposażenie mieszkań nie stanowi zobowiązania umownego i cenowego
- Informacje na karcie nie stanowią oferty handlowej w rozumieniu art.66 kodeksu cywilnego.

Projektant:
MONIKA HARDEJ Architekt
 mhardej.pl