



Budynek B (parter)

dz.nr.24/19

pow. działki 273m², pow.ogródka 107,59 m²

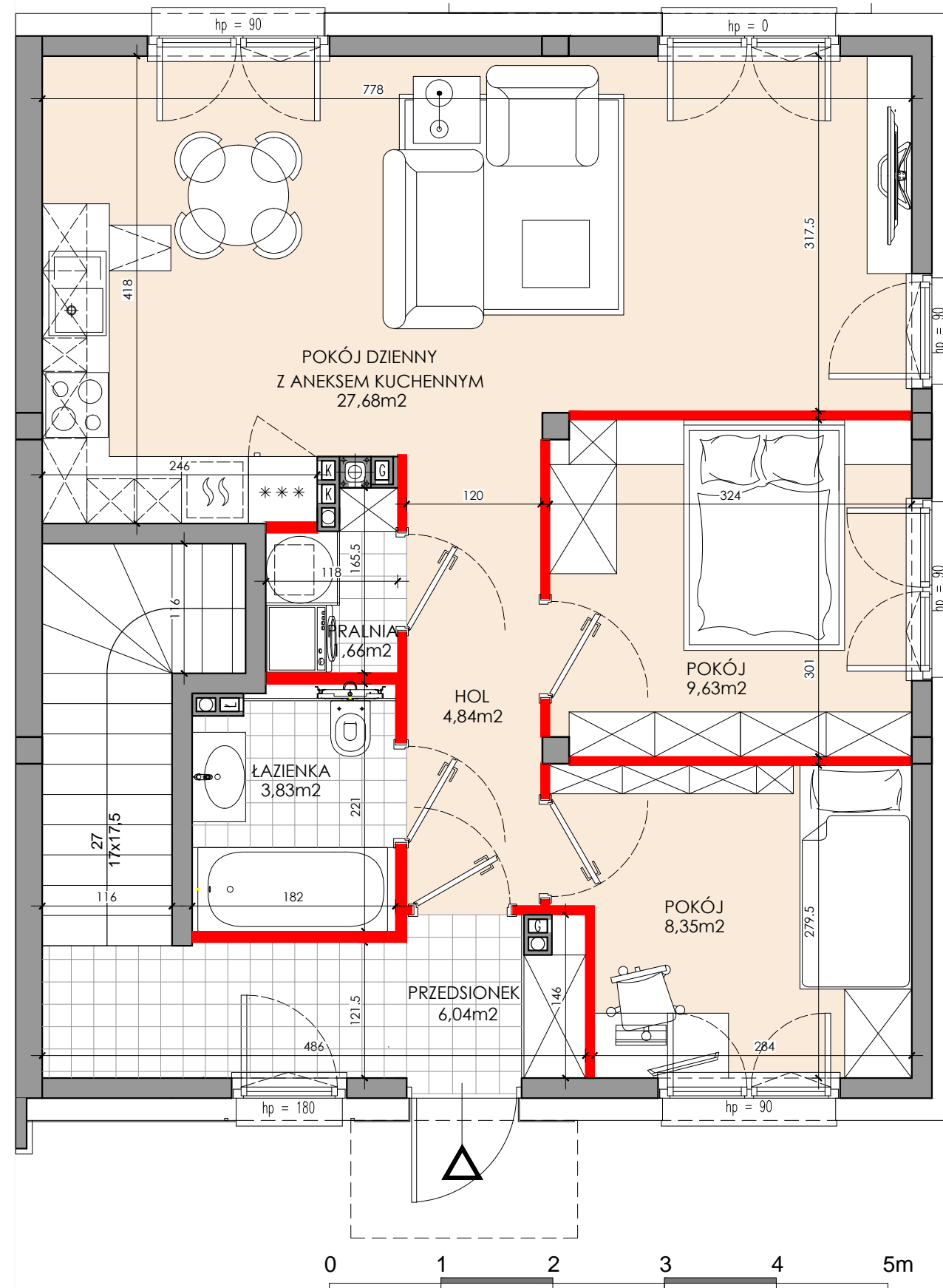
ZESTAWIENIE POWIERZCHNI:

BUDYNEK B	
PARTER	
Nazwa	Powierzchnia (m ²)
Przedsiónek	6,04
Hol	4,84
Pokój	8,35
Pokój	9,63
Pokój z aneksem kuchennym	27,68
Pralnia	1,66
łazienka	3,83
	62,03
POW.UŻYTKOWA 62,03m²	
ŁĄCZNIE 127,40 m²	

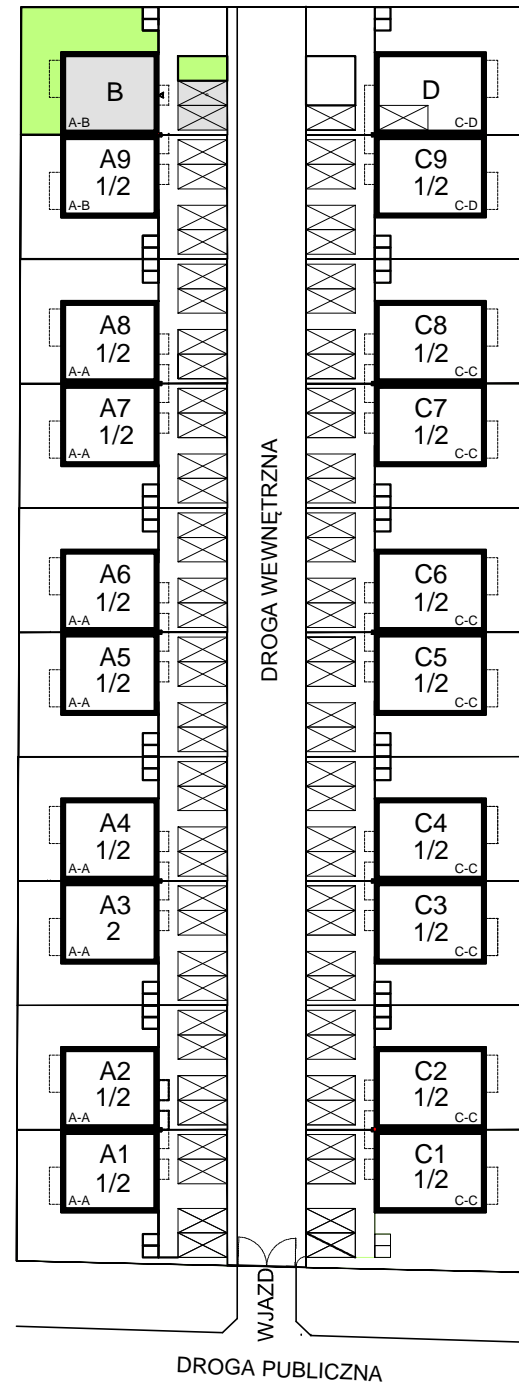
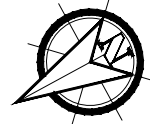
Powierzchnia użytkowa lokalu jest określona na podstawie rozporządzenia Ministra Rozwoju z dnia 11 września 2020 r. (Dz.U. z 2022 r. poz. 1679, z późn. zm.) w sprawie szczegółowego zakresu i formy projektu budowlanego; zgodnie z zasadami zawartymi w polskiej normie PN-ISO 9836:2022-07.

- Do powierzchni użytkowej zalicza się tylko te pomieszczenia, które mają charakter użytkowy, takie jak:
- pokoje, kuchnia, łazienka, garderoba, schowki, komunikacja wewnętrzna;
 - nie wlicza się: balkonu, loggii, tarasu, piwnicy przynależnej, komórki lokatorskiej poza lokalem, pomieszczeń technicznych i powierzchni pod trwałymi ścianami działowymi;
 - powierzchnia pod ściankami działowymi jest wliczana wyłącznie w przypadku ścianek lekkich (typu przepierzenia), które można usunąć bez prac budowlanych.
 - Przedstawiona na rzucie aranżacja ma charakter przykładowy;
 - Projektant zastrzega sobie prawo do wprowadzania zmian w projekcie w trakcie realizacji inwestycji
 - Wyposażenie mieszkań nie stanowi zobowiązania umownego i cenowego
 - Informacje na karcie nie stanowią oferty handlowej w rozumieniu art.66 kodeksu cywilnego.

PARTER



ściany działowe nadające się do demontażu



Projektant:

MONIKA HARDEJ Architekt
mhardej.pl