



**Budynek A5 Lokal 2 ( piętro )**

dz.nr.24/14

pow. działki 268m<sup>2</sup>, pow.balkonu 4,53 m<sup>2</sup>

ZESTAWIENIE POWIERZCHNI:

BUDYNEK A5	
Lokal 2 - PIĘTRO	
Nazwa	Powierzchnia (m <sup>2</sup> )
Klatka schodowa	8
Hol	5,13
łazienka	5,9
Wc	1,98
Pokój	8,76
Pokój	9,14
Pokój z anek. kuchennym	27,8
	<b>66,71</b>
<b>POW.UŻYTKOWA 66,71m<sup>2</sup></b>	

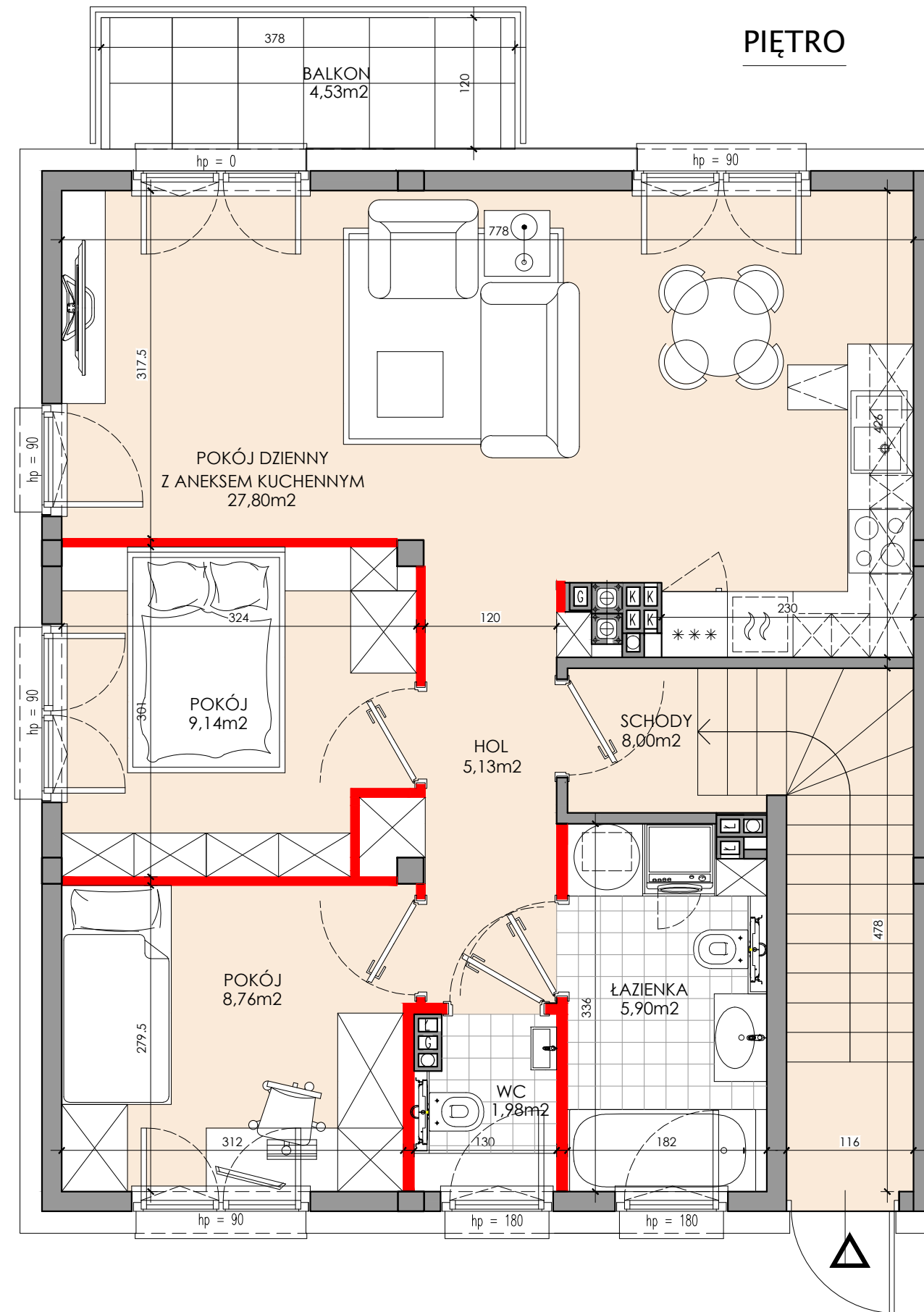
Powierzchnia użytkowa lokalu jest określona na podstawie rozporządzenia Ministra Rozwoju z dnia 11 września 2020 r. (Dz.U. z 2022 r. poz. 1679, z późn. zm.) w sprawie szczegółowego zakresu i formy projektu budowlanego; zgodnie z zasadami zawartymi w polskiej normie PN-ISO 9836:2022-07.

- Do powierzchni użytkowej zalicza się tylko te pomieszczenia, które mają charakter użytkowy, takie jak:
- pokoje, kuchnia, łazienka, garderoba, schowki, komunikacja wewnętrzna;
  - nie wlicza się: balkonu, loggii, tarasu, piwnicy przynależnej, komórki lokatorskiej poza lokalem, pomieszczeń technicznych i powierzchni pod trwałymi ścianami działowymi;
  - powierzchnia pod ściankami działowymi jest wliczana wyłącznie w przypadku ścianek lekkich (typu przepierzenia), które można usunąć bez prac budowlanych.
    - Przedstawiona na rzucie aranżacja ma charakter przykładowy;
  - Projektant zastrzega sobie prawo do wprowadzania zmian w projekcie w trakcie realizacji inwestycji
    - Wyposażenie mieszkań nie stanowi zobowiązania umownego i cenowego
  - Informacje na karcie nie stanowią oferty handlowej w rozumieniu art.66 kodeksu cywilnego.

Projektant:

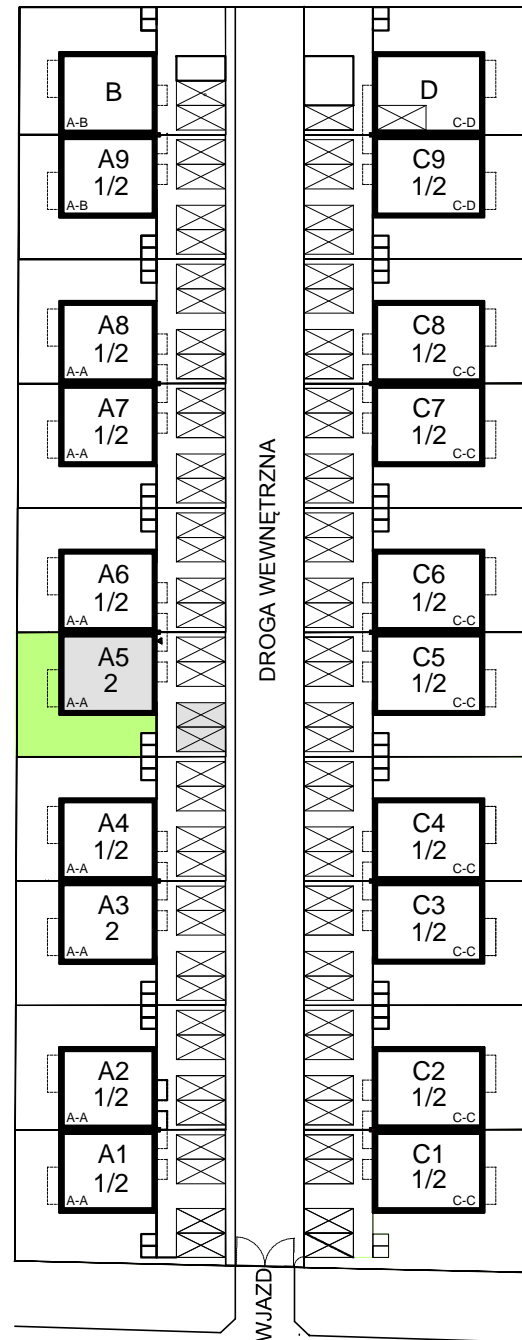
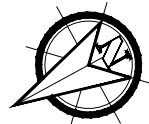
MONIKA HARDEJ Architekt  
mhardej.pl

PIĘTRO



0 1 2 3 4 5m

ściany działowe nadające się do demontażu



DROGA PUBLICZNA