



Budynek A4 Lokal 1 (parter)

dz.nr.24/13

pow. działki 269m², pow.ogródka 93,61 m²

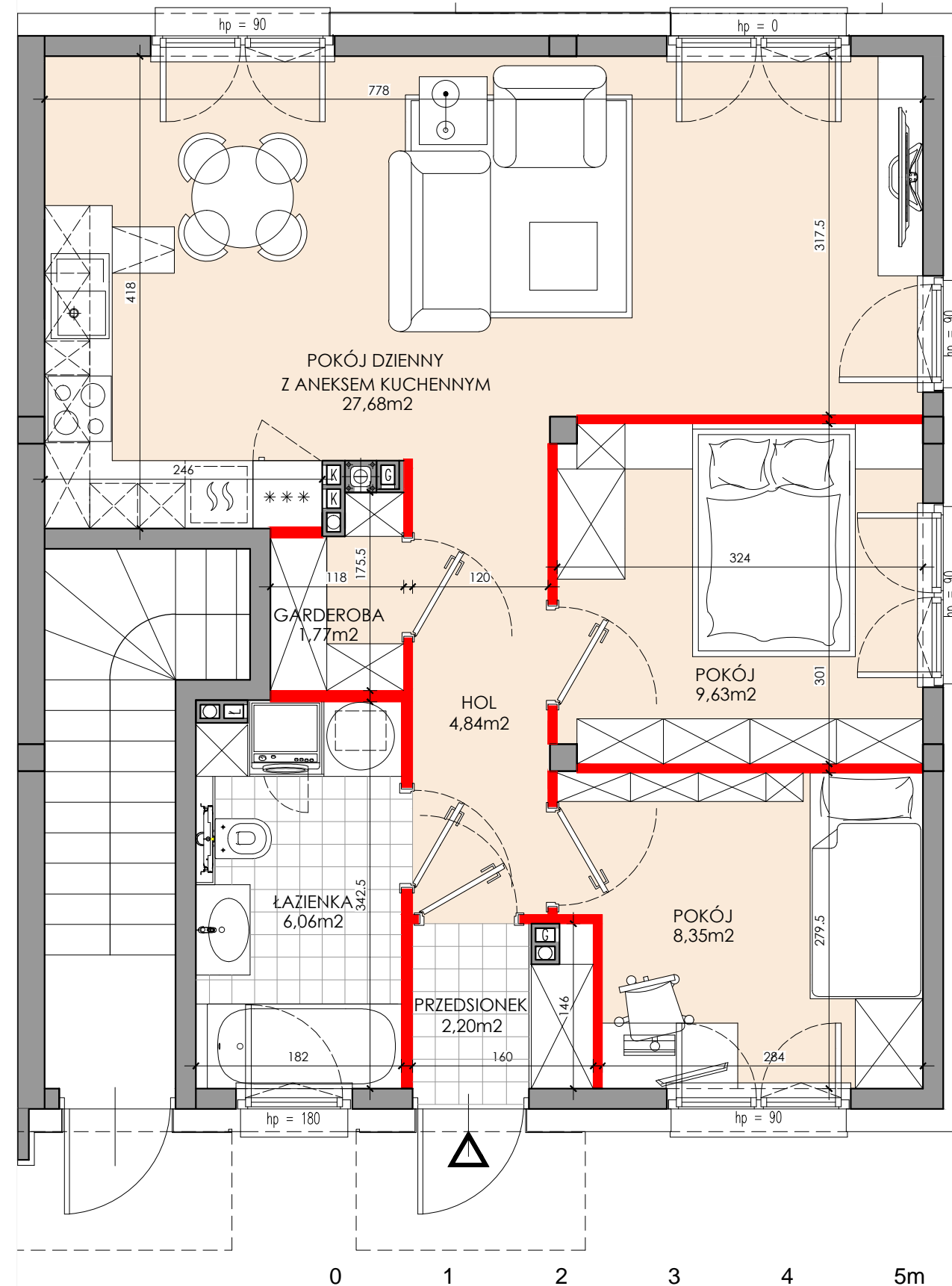
ZESTAWIENIE POWIERZCHNI:

BUDYNEK A4	
Lokal 1 - PARTER	
Nazwa	Powierzchnia (m ²)
Przedsiónek	2,2
Hol	4,84
Pokój	8,35
Pokój	9,63
Pokój z anek. kuchennym	27,68
Garderoba	1,77
Łazienka	6,06
	60,53
POW.UŻYTKOWA 60,53m²	

Powierzchnia użytkowa lokalu jest określona na podstawie rozporządzenia Ministra Rozwoju z dnia 11 września 2020 r. (Dz.U. z 2022 r. poz. 1679, z późn. zm.) w sprawie szczegółowego zakresu i formy projektu budowlanego; zgodnie z zasadami zawartymi w polskiej normie PN-ISO 9836:2022-07.

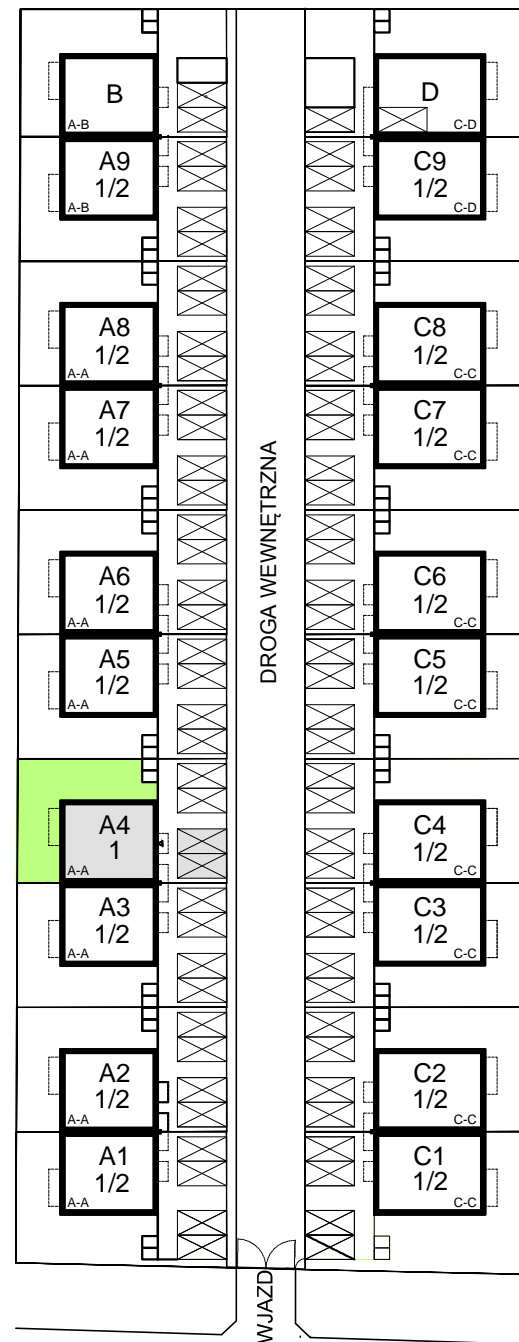
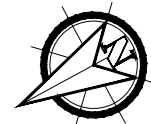
- Do powierzchni użytkowej zalicza się tylko te pomieszczenia, które mają charakter użytkowy, takie jak:
- pokoje, kuchnia, łazienka, garderoba, schowki, komunikacja wewnętrzna;
 - nie wlicza się: balkonu, loggii, tarasu, piwnicy przynależnej, komórki lokatorskiej poza lokalem, pomieszczeń technicznych i powierzchni pod trwałymi ścianami działowymi;
 - powierzchnia pod ściankami działowymi jest wliczana wyłącznie w przypadku ścianek lekkich (typu przepierzenia), które można usunąć bez prac budowlanych.
 - Przedstawiona na rzucie aranżacja ma charakter przykładowy;
 - Projektant zastrzega sobie prawo do wprowadzania zmian w projekcie w trakcie realizacji inwestycji
 - Wyposażenie mieszkań nie stanowi zobowiązania umownego i cenowego
 - Informacje na karcie nie stanowią oferty handlowej w rozumieniu art.66 kodeksu cywilnego.

PARTER



0 1 2 3 4 5m

ściany działowe nadające się do demontażu



DROGA PUBLICZNA

Projektant:

MONIKA HARDEJ Architekt
mhardej.pl